

MLT-X840

ТЕХНИЧЕСКАЯ ИНФОРМАЦИЯ



 **MANITOU**

www.manitou.com

MLT-X840

		MLT-X 840-137 PS
	Грузоподъемность на расстоянии 500 мм от основания вил	4000 кг
	Усилие отрыва на ковше	5222 даН
	Высота подъема	7.55 м
	Время: с грузом/без груза (сек)	
	Подъем	6.60/8.40
	Опускание	4.80/4.90
	Выдвижение телескопической стрелы	6.30/6.30
	Втягивание телескопической стрелы	5.20/5.20
	Загрузка	3.00
Выгрузка	2.40	
	Шины	460/70 R24
	Вилы (мм)	
	Длина x ширина x толщина	1200 x 125 x 50
	Угол наклона каретки	148°
	Тормоза	погруженные в масло мультидисковые тормоза на переднем и заднем мостах
	Двигатель JOHN DEERE	4045 PWX
	Объем	4 цилиндров / 4500 см ³
	Мощность при 2000 об/мин (ISO 3046)	137 л.с./102 кВт
	Максимальный крутящий момент 1500 об/мин (ISO 3046)	530 Нм
	Впрыск	прямой
	Охлаждение	водяное
	Трансмиссия	гидротрансформатор
	Коробка передач	Powershift M-Shift® с блокировкой трансформатора Lock-up
	Количество передач (вперед/назад)	5/3
	Максимальная транспортная скорость	40 км/ч *
	Гидравлика	180 л/мин - 290 бар
	Поршневой насос	переменного тока с электронным управлением
	Распределитель	DDIC
	Объем баков	
	Гидравлический бак	175 л
	Топливный бак	143 л
	Вес без груза (с вилами)	8401 кг
	Габаритная ширина	2.39 м
	Габаритная высота	2.40 м
	Габаритная длина	5.37 м
	Радиус разворота (по наружным колесам)	3.98 м
	Дорожный просвет	0.41 м
	Тяговое усилие	9400 даН
	Уровень шума (LwA)	105 дБ
	Вибрация верхних конечностей	< 2.5 м/с ²

mm	
A	1200
B	2880
C	1465
C1	1362
D	5367
D1	5264

D2	4487
E	6567
F	1925
F1	1925
G	447
G1	415
G2	444

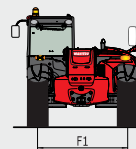
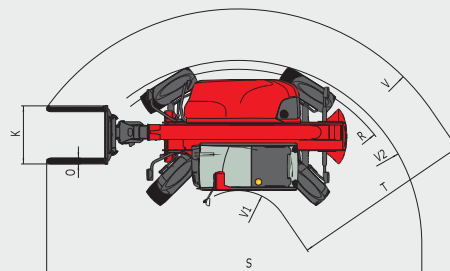
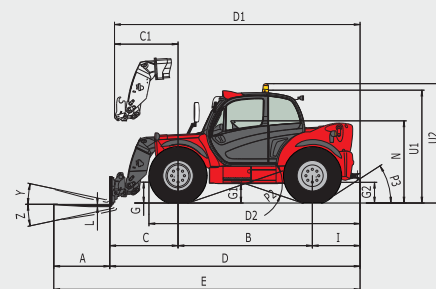
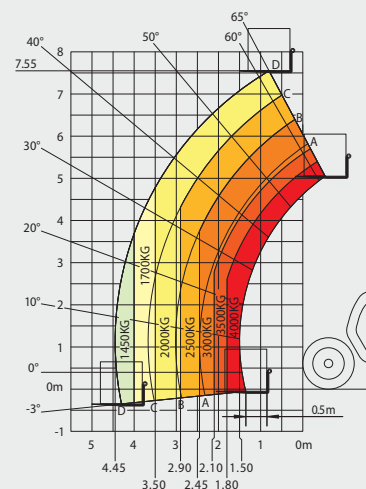
I	1022
J	995
K	1245
L	50
N	1762
O	125
P2	37.5°

P3	33°
R	3746
S	8085
T	3892.5
U1	2419
U2	2559
V	5040

V1	1147.5
V2	3980
W	2392
Y	12°
Z	136°

Фронтальный вылет на максимальной высоте: 0.75 м

В соответствии со стандартом EN 1459 пункт В



Представительство в СНГ:

143442 Московская обл., Красногорский р-н, пос.Отрадное, Пятницкое шоссе, 6-й км, строение 9, здание 8
Тел.: +7(499)643 28 30 Факс: +7(499)643 38 31
www.ru.manitou.com, info@manitou-group.com

308019 г.Белгород, ул.Восточная, д.71
Тел.: +7(4722)24 04 24 Факс: +7(4722)24 04 30

В данном проспекте описана стандартная комплектация и различные опции для техники MANITOU, которые могут отличаться в зависимости от типа конкретного оборудования. Погрузчики, описанные в проспекте, могут быть в стандартной комплектации, иметь или не иметь возможность установки дополнительных опций в зависимости от версии. MANITOU оставляет за собой право изменять спецификации, описанные в данном проспекте, в любое время без предварительного уведомления. Производитель не связан обязательствами по данным спецификациям. Для получения дополнительной информации обращайтесь к Вашему дилеру MANITOU. Документ не имеет договорной силы. Описание продукции может отличаться от актуального. Лист доступных опций не ограничен данными в проспекте. Логотипы и фирменные изображения компании являются собственностью MANITOU. Запрещается их полное или частичное воспроизведение без разрешения компании MANITOU. Все права защищены. Фотографии и диаграммы, содержащиеся в проспекте, даны исключительно для информации.
MANITOU BF SA - акционерное общество с советом директоров - акционерный капитал 39,547,824 евро 857 802 508 ТПР г.Нант

* Может изменяться в соответствии с правилами

