



СІВАЛКИ ТОЧНОГО ВИСІВУ  
KOSMA - MAXIMA 3





## Зміст

**04** Успішний посів - запорука врожайності

**06** Виберіть свою сівалку

**08** Вибір модуля, що висіває

**10** Висіваючий модуль

Якість та точність скидача

**12** Цільна рама

**14** Проста телескопічна рама

**15** Двійна телескопічна рама

**16** Телескопічна індексована рама і телескопічна універсальна= змінне міжряддя

**18** Телескопічна рама широкозахватна та універсальної ширини  
= змінне міжряддя

**20** Рама, що складається, і телескопічна складна

**22** Складна рама широкозахватна

**24** Складна рама причіпна рама

**25** Налаштування

**26** Внесення добрив і мікрогранулятор

**28** Необхідне оснащення для адаптації до різних агротехнологій

**30** Рішення KUNN ISOBUS:

Використовуйте перевагу сумісності з ISOBUS на сівалках KOSMA та MAXIMA 3

**31** Додатки і послуги

**34** Технічні специфікації

## KOSMA MAXIMA 3

Сівалки точного висіву

# ТОЧНО, ПРОСТО І НАДІЙНО

КЛИЕНТИ КИHN ЗАВЖДИ В ЦЕНТРІ ПРИОРИТЕТНИХ ЗАВДАНЬ КОМПАНІЇ. МИ РОЗРОБИЛИ НОВИЙ МОДЕЛЬНИЙ РЯД KOSMA І MAXIMA 3, ЩОБ ЗАПРОПОНУТИ НАЙКРАЩІ ВАРІАНТИ СІВБИ.



### ТОЧНІСТЬ ПОСІВУ

Оскільки Вам потрібна безкомпромісна точність посіву, ми розробили висококласний висівний апарат, який вже оцінили тисячі фермерів по всьому світу за його чудову точність та універсальність.

### ЕРГОНОМІЧНІ НАСТРОЙКИ

Настойки є вирішальним кроком при використанні Вашої сівалки. Ми робимо все можливе, щоб вони були простими, легкими та адекватними. Нові технології легкодоступні та інтуїтивно зрозумілі.

### ШИРОКИЙ ВИБІР ДЛЯ АДАПТАЦІЇ РІШЕННЯ

Вам потрібна сівалка для посіву кількох с/г культур? Вам потрібна легша сівалка для меншого споживання потужності? Ми маємо широку лінійку пропозицій для детальної адаптації до всіх Ваших вимог.

## УСПІШНИЙ ПОСІВ - ЗАЛОГ УРОЖАЙНОСТІ

### Яка оптимальна щільність посіву?

Оптимальна щільність посіву враховує сорт, його застосування та період дозрівання, період посіву, обробіток ґрунту та його тип, що зумовлює потенціал ділянки, а також наявність води на різних етапах рослинного циклу. Зверніться до постачальника Вашого насіння для отримання поради щодо щільності посіву окремо для кожного сорту.

**Як правильно поступити з рослинними рештками?** Рослинні рештки можуть порушити контакт ґрунт/насіння, необхідний регулярного розвитку сходу та його укорінення. Правильний вибір переднього начіпного обладнання на Ваших модулях дозволить гарантувати посів за будь-яких умов. У KUHN Ви знайдете широкий вибір відповідних рішень.





### **Як визначити глибину посіву?**

Оптимальна глибина посіву залежить від сорту насіння та типу ґрунту. До ухвалення рішення щодо глибини посіву, необхідно визначити глибину вологого шару для розміщення насіння якомога ближче.

### **Підвищуйте свої шанси успіху**

Не осушайте даремно ґрунт численними обробками бороною чи культиватором. Пам'ятайте про необхідність придушувати ґрунт для меншого випаровування та перешкодження капілярному підйому вологи. У важких умовах роботи сівалка точного висіву відрізняється контролем щільності та точним розташуванням насіння, що сприяє дружності сходів.



# ВИБРАТИ СВОЮ СІВАЛКУ

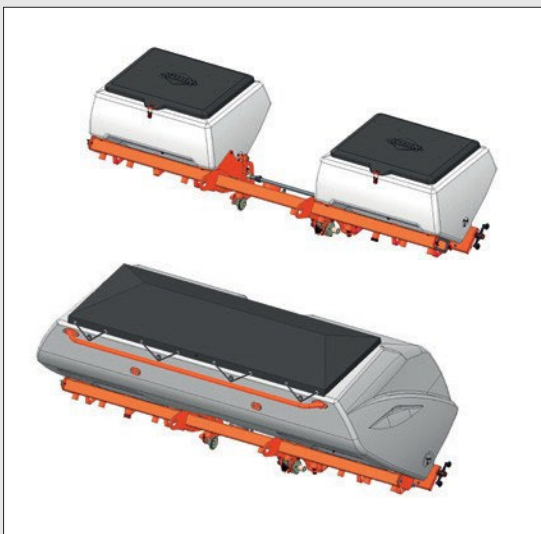


### Висівний модуль

Вибір висівного апарату визначається типом підготовки ґрунту, швидкістю посіву та потужністю трактора.

- KOSMA підходить для підготовки ґрунту традиційними методами зі швидкістю посіву від 4 до 8 км/год. Зменшена вага сівалок KOSMA дозволяє працювати з легкими 4-циліндровими тракторами і сіяти в комбінації з вертикальною фрезою.

- Вага та значна потужність заглиблення MAXIMA 3 дозволяють працювати традиційними методами підготовки та без оранки, на швидкості від 5 до 10 км/год для максимальної продуктивності.



### Обладнання для внесення добрив

Зносостійкі полімерні катушки забезпечують абсолютно однорідне та безперервне дозування по всій ділянці поля. Діапазон норми внесення від 50 до 700 кг/га залежно від типу добрива та робочої швидкості. Доступно кілька типів бункерів

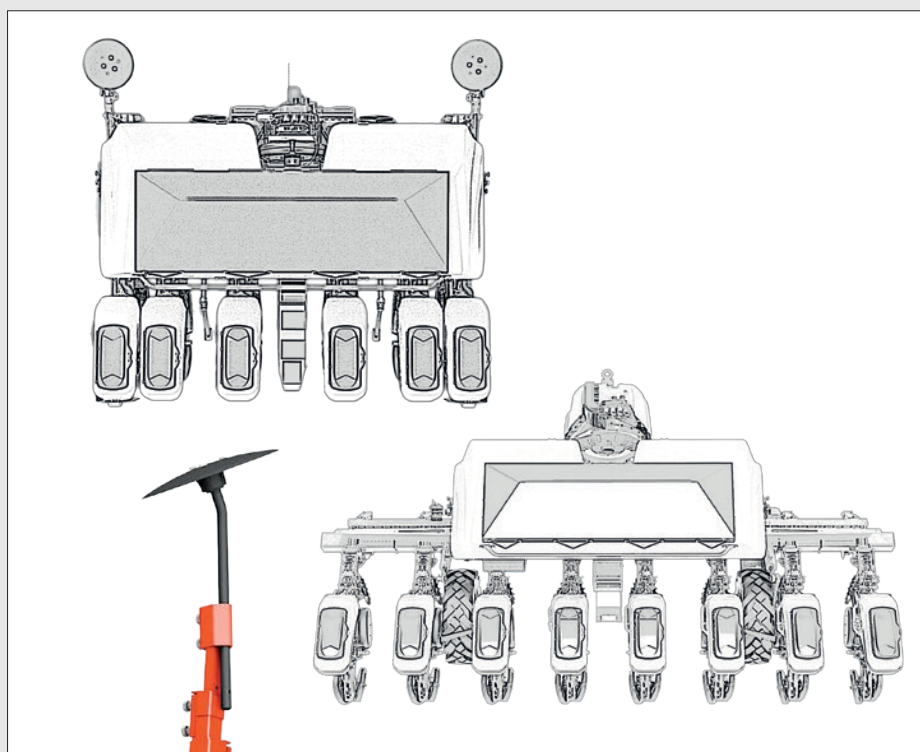
- 4 типу портативних ємкостей, залежно від обсягу внесених добрив:
  - 2 x 190 літрів (MAXIMA 3)
  - 2 x 260 літрів
  - 950 літрів
  - 1350 літрів
- Два типу аплікаторів, залежно від умов ґрунту:
  - аплікатор з безупинним диском
  - аплікатор з безупинним рухом з анкером



### Центральний мікрогранулятор

Мікрогранулятор забезпечує точну та регулярну подачу без ризику забивання шлангів. Один бункер забезпечує подачу до 9 рядів.

- Можливі 3 типи внесення: інсектицид, антислизневі та високопродуктивні
- просте регулювання за допомогою покажчика та змінних шестерень.



### Безліч варіантів рам

Широкий та різноманітний вибір рам для KOSMA та MAXIMA 3 дозволяє кожному сільгоспвиробнику підібрати модель згідно з необхідною конфігурацією: кількість рядів, тип насіння, робоча ширина, дорожні обмеження і т. д.

- Цільна рама,
- телескопічні,
- складні,
- причіпні.

Крім того, доступно безліч передніх, проміжних та задніх пристроїв для ідеальної адаптації до Вашого ґрунту та умов посіву.



# ВИБІР ВИСІВНИХ СЕКЦІЙ

Лінійка сівалок точного висіву компанії KUNH представлені 2-ма висівними модулями: KOSMA і MAXIMA 3, кожен з яких ідеально підходить за конкретними потребами господарств.



### KOSMA

**Умови:** оброблений ґрунт із рослинними залишками або без них.

**Швидкість:** від 4 до 8 км /год в стандартних умовах.

**Профіль:** легкий, для 4х циліндрових тракторів або для комбінованих операцій посів/оранка (90-100кг/модуль). Універсальний, оснащений системою розподілу KUNH, як і MAXIMA 3.

**Привід висівних секцій:** механічний або електричний з перевагами відключення секцій, зміни норми та комфорту експлуатації.

KUNH +

Компактний, забезпечує на 20-30%

\* Залежно від моделі та конфігурації: приклад для 6-рядного шасі TS з бункером для внесення добрив 950 л.



### MAXIMA 3

**Умови:** оброблений ґрунт, нульова чи мінімальна обробка ґрунту.

**Швидкість:** от 5 до 10 км /год в в стандартних умовах для максимальної продуктивності.

**Профіль:** вага висівної секції - 120 кг, загальний тиск на сошник 180 кг

**Привід висівних секцій:** механічний або електричний з перевагами відключення секцій, зміни норми та комфорту експлуатації.

KUNH +

Широкий асортименти цілісних, телескопічних і складних рам шириною до 9 метрів для підвищеної продуктивності. Ексклюзивний модельний ряд з автофіксацією (змінюване міжряддя) для посіву декількох культур однією сівалкою.



### Система розподілу KUNH: хіт точності і універсальності

#### Легка у використанні та універсальна:

- легка заміна висівних дисків,
- проста та наглядна настройка селектора без інструментів,
- велика універсальність на кшталт сортів для посіву.

#### Високоточний

- здатний досягати 99% загортання насіння (за сприятливих умов посіву з добре відкаліброваним насінням.),
- той же тип розподілу для моделей MAXIMA 3 та KOSMA з бункером 50 л.



## КРИТЕРІЇ ВИБОРУ ВИСІВНОГО МОДУЛЯ

KUHN пропонує широкий вибір опцій для успішного посіву. Відправна точка - вибір відповідного висівного елемента відповідно до Ваших вимог. Слід враховувати такі вихідні дані як тип обробітку ґрунту, швидкість посіву та наявний трактор. Для правильного вибору адаптованого до ваших умов елемента, познайомтеся з перевагами та вигодою від роботи з висівними модулями KOSMA та MAXIMA 3.

	KOSMA	MAXIMA 3
Вага	95 кг (в залежності від опцій)	120 кг (в залежності від опцій)
Робоча швидкість	від 4 до 8 км / год	Від 5 до 10 км / год
Тиск на сошник	До 120 кг (0, +12,5 кг, +25 кг)	До 180 кг (0, +20 кг, + 40 кг, +60 кг)
Привід висівної секції	Механічний чи електричний привід. Оптимальний відбір завдяки внутрішній перегородці. Виштовхувач забезпечує відповідний супровід насіння. Розподільна заслінка забезпечує чітке відсічення повітря та точне падіння насіння. Абсолютно регулярний посів із мінімумом двійників та втрат, а також дотриманням інтервалу між насінням.	
Внесення добрив	3 типи бункерів залежно від обсягу внесених добрив: - 2 x 260 літрів - 950 літрів - 1350 літрів	4 типи бункерів залежно від обсягу внесених добрив: - 2 x 190 літрів - 2 x 260 літрів - 950 літрів - 1350 літрів
Обладнання для внесення добрив	Два типи аплікаторів, залежно від умов ґрунту: - Аплікатор з Non-Stop дисками - Аплікатор з Non-Stop анкерами	



# ВІДБІР І ПОДАЧА НАСІННЯ

## ЯКІСТЬ І ТОЧНІСТЬ СКИДАЧА

Система розподілу насіння KOSMA та MAXIMA 3 оснащений скидачем з точними налаштуваннями для бездоганної адаптації до типу посівного матеріалу. Налаштування та регулювання легко виконуються за допомогою бігунка вздовж градуйованої шкали.



### **Механічний привід розподілу:**

- Одиничний ланцюговий привід для KOSMA та подвійний ланцюговий привід для MAXIMA 3;
- Високоточна передача, відмінно підходить для щільних рядів;
- Простий і надійний з напрямними елементами з обох боків ланцюга;
- Механічний привід забезпечує гарне співвідношення ціни та якості

## Електричний привід: електронна точність

Електропривід має безліч переваг:

- Регулювання щільності посіву з кабіни;
- Зміна норми висіву;
- Вимкнення секції (Section Control) через GPS або вручну.



Відключення секцій через GPS здійснюється зупинкою двигуна кожного рядка, швидко і без втрат посівного матеріалу. Це забезпечує сільгоспвиробнику значну економію насіння. За рахунок усунення пробуксовування коліс через стан ґрунту, електричний привід суворо дотримується норми посіву. Вартість обслуговування машини також знижується, в тому числі завдяки відсутності необхідності мастила протягом сезону і меншому зносу робочих органів.

Працювати з сівалкою дуже просто:

- Немає необхідності використовувати електроенергію трактора, оскільки кожна машина має власний генератор змінного струму.
- Система 48В забезпечує плавне та безперервне обертання для досягнення високої точності, навіть у таких ситуаціях:
  - вертикальні прискорення
  - фази прискорення та гальмування в кінці робочої ділянки
  - заповрене довкілля
  - при екстремально великій кількості насіння, аж до 600 000 шт/га (залежно від робочої швидкості та типу насіння)

## ЦІЛІСНА РАМА

Модельний ряд цілісних рам шириною від 2,5 до 6 метрів залежно від конфігурації та країни забезпечує більшу гнучкість вибору та опцій.



### Швидка зміна конфігурації

Н-образний профіль перерізом 150 мм для простого та ефективного зчеплення, а також легкого ковзання секцій, що висівають, для зміни конфігурації сівалки відповідно до Ваших вимог.

### Доступні два типи зчеплення

Укорочений варіант для зменшення звису та подовжений варіант для кріплення на борту системи внесення добрив.





## МІЦНА І НАДІЙНА

Цілісна рама являє собою стабільне та жорстке рішення для посіву кукурудзи та соняшника. KOSMA M ідеально підходить для посіву у комбінації з вертикальною фрезою. MAXIMA 3М забезпечує найкращу несучу здатність на підготовлених ґрунтах за рахунок задніх коліс..

## ОБЛАДНАННЯ

- Механічна чи електрична версія  
Електричний привід підвищує комфорт використання машини та забезпечує точне землеробство (зміна норми, відключення секцій тощо).

**KOSMA MAXIMA 3 TS**

## ПРОСТА ТЕЛЕСКОПІЧНА РАМА



Працювати із шириною до 4,5 метрів, зберігаючи при цьому транспортну ширину від 3,3 до 3,5 метрів залежно від міжряддя, це те, що пропонує звичайна телескопічна рама за рахунок простого та надійного ковзного з'єднання. Цей бестселер зобов'язаний своїм успіхом своєї надійності та простоті.

Версія KOSMA TS робить акцент на компактність та легкість. Версія MAXIMA 3 TS відрізняється універсальністю завдяки більшому об'єму бака для добрив.

**KOSMA MAXIMA 3 TD**

## ДВІЙНА ТЕЛЕСКОПІЧНА РАМА



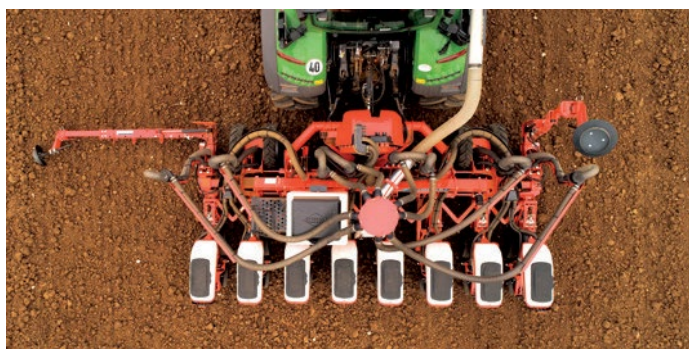
Розрахована на транспортну ширину 3 метри, рама забезпечує можливість посіву на 6 рядків із міжряддям 75 см на сівалках KOSMA. На сівалках MAXIMA 3 використовується модель рами більшого розміру, що вміщає до 1350 літрів добрив та здатна працювати на 6 рядків з міжряддям 80 см.

З дорожнім габаритом 3 метри, рама TD відповідає європейським правилам дорожнього руху. Вузькі дороги більше не перешкода для доступу до поля.

В конфігурації з передніми колесами для кам'янистих ґрунтів або задніми колесами для піщаних ґрунтів, рама TD оснащується додатковими опціями для внесення добрив та мікрогранулятором.

## **ТЕЛЕСКОПІЧНА ІНДКСОВАНА РАМА І ТЕЛЕСКОПІЧНА УНІВЕРСАЛЬНА = ЗМІННЕ МІЖРЯДДЯ**

Ці 6- чи 7-рядні рами спроектовані за принципом регульованих упорів для вибору міжряддя. Існує безліч варіантів застосування однієї машини з міжряддями від 45 до 80 см, що забезпечує конкретне рішення для кожного виду культур.



### **Універсальність**

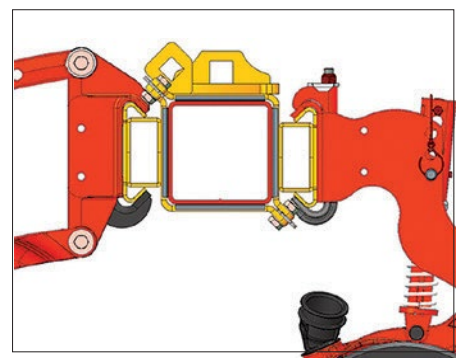
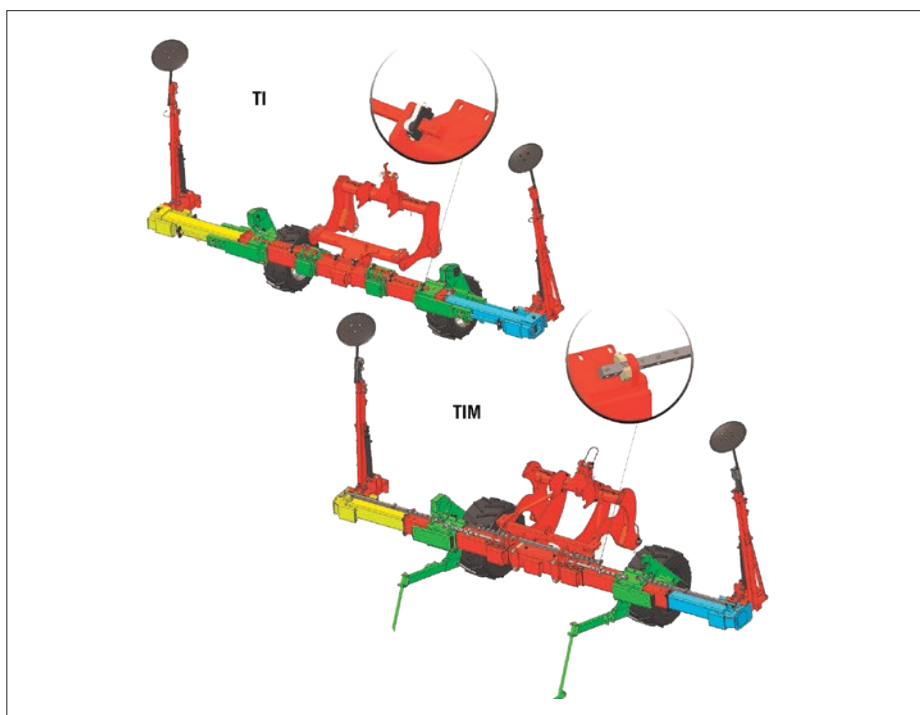
Сівалки МАХІМА 3 ТІ і ТІМ - це єдині сівалки із змінним міжряддям, яке регулюється менш ніж за 20 хвилин без будь-яких інструментів. Пристрої для внесення добрив і колеса сівалки, що прикочують, регулюються одночасно з посівними рядами.



### **Адаптація**

Конфігурація ТІ і ТІМ ідеально підходять для роботи в кам'янистих умовах завдяки великим розмірам привідних коліс, що розташовані в передній частині сівалки. Прохід коліс у міжряддя запобігає ущільненню ґрунту. Конфігурація ТІ і ТІМ мають відмінну несучу здатність при сівбі на схилах.





### Надійність

Профіль квадратного перерізу та система VARIMAX забезпечують значне перекриття 3 балок рами за допомогою одного гідроциліндра. Така конструкція надає рамі жорсткість і запобігає будь-якому ризику вигину.



## ТЕЛЕСКОПІЧНА РАМА ШИРОКОЗАХВАТНА І УНІВЕРСАЛЬНОЇ ШИРИНИ = ЗМІННЕ МІЖРЯДДЯ

MAXIMA 3 TI L дозволяє сіяти на 8 рядів із міжряддям 37,5 до 75 см при ширині рами від 3 до 6 метрів. MAXIMA 3 TIM L доступна в конфігурації на 8 рядів з міжряддями від 70 до 80 см для посіву кукурудзи та 8-9 рядів для соняшника. MAXIMA 3 TIM L 8-9 забезпечує посів на 8 рядів (шляхом підйому 9-го ряду) з міжряддями від 70 до 80 см або на 9 рядів з міжряддями від 37,5 до 65 см. Дані рами доступні тільки з електричним приводом.

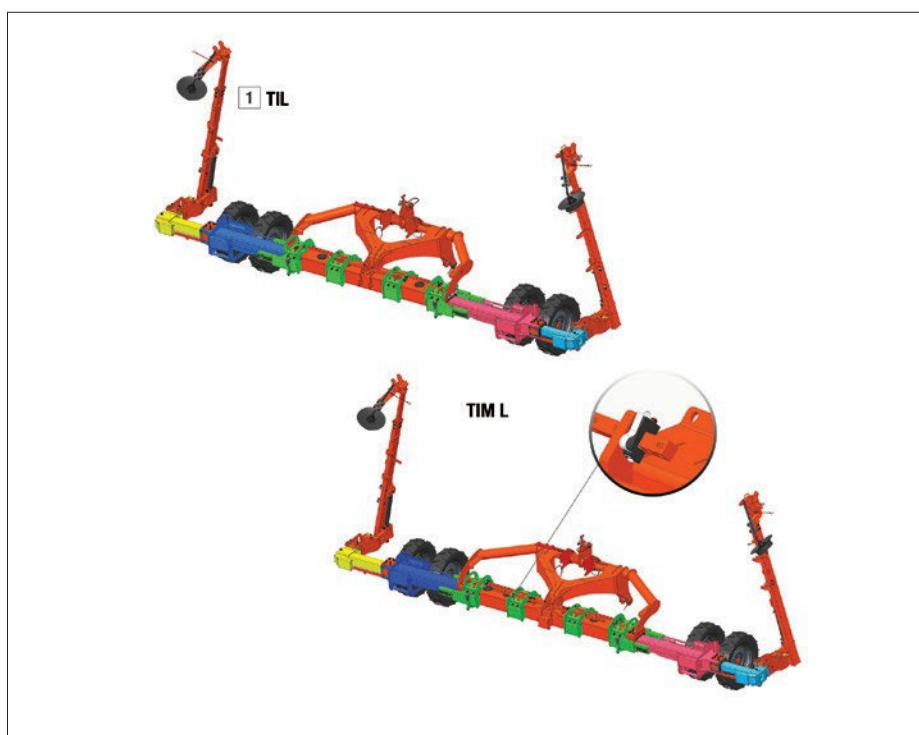


### Одна сівалка для декількох культур

За допомогою цієї сівалки можна сіяти кілька культур із різними міжряддями. Зміна міжряддя відбувається гідравлічно і виконується швидко за рахунок зміни положення настановних штифтів. Конфігурація TIM забезпечує посів сільськогосподарських культур з невеликою відстанню міжряддя (менше 65 см) на 9 рядів. Ця конфігурація виключає прохід по лінії посіву: 9-й ряд дозволяє розмістити 3 ряди між колесами трактора зі збереженням колії як при 8-ми рядній конфігурації.

### Відмінна несуча здатність за будь-якої конфігурації

Великі привідні колеса розташовані спереду сівалки у міжряддях. Підвищена стійкість на схилах та прохідність у кам'янистих умовах.



### Надійність

Профіль квадратного перерізу та система VARIMAX забезпечують значне перекриття 5 балок рами за допомогою одного гідроциліндра. Така конструкція надає рамі жорсткість і запобігає будь-якому ризику вигину.

## СКЛАДНА РАМА І ТЕЛЕСКОПІЧНА СКЛАДНА

Модельний ряд складних рам забезпечує широке коло можливостей для задоволення різних вимог.



### **Конфігурація R, складна**

Версія R оснащена кінематикою із 3 частин для оптимального копіювання рельєфу ґрунту. На сівалках KOSMA елементи встановлені на H-подібній балці, що дозволяє змінювати конфігурацію, наприклад, з 8-рядної версії для кукурудзи можна перейти на 12-рядну версію для буряків. Колеса розташовані ззаду для кращого копіювання рельєфу ґрунту за добре підготовлених умов.



### **Конфігурація RX, складна для інтенсивного використання**

Версія RX дозволяє встановити колеса перед балкою, щоб уникнути застрягання каміння. Ця конфігурація призначена для великих господарств, посилена конструкція здатна витримувати важкі умови протягом тривалого періоду.

**KOSMA e**



KUHN +

#### Оптимізоване транспортування

Всі зазначені рами складаються до 3 метрів для транспортування відповідно до європейського дорожнього законодавства.



#### Конфігурація RT

Версія RT оснащена гібридною кінематикою, що поєднує складання зверху та висування по центру. Це дозволяє встановити бункер для добрив на 1350 літрів на 8-рядну модель з міжряддями 70-75 і 80 см. Колеса розташовані спереду, щоб запобігти застряганню каменів між висівними модулями та колесами.



## СКЛАДНА ШИРОКОЗАХВАТНА РАМА

Сівалки MAXIMA 3 RXL дозволяють засівати значні площі. Це міцні складні машини.



### Конфігурація RXL - 11 рядків

Версія с 11 рядками на 60 см - це просте рішення, здебільшого призначене для соняшника, з транспортною шириною 3,5 метри. Рама складається на 3 частини з простим висуванням у центрі, ефективно копіювання рельєфу ґрунту.



### Внесення добрив с фронтальним бункером

Міцна конструкція, установка коліс у передній частині забезпечує наявність опції внесення добрив із переднього бункера.



#### **Рама RXL - 12 рядків**

12-рядная версія з міжряддям 75 см використовує технологію подвійного складання, забезпечуючи 3 метри для транспортування, що робить її надзвичайно компактною технікою з робочою шириною 9 метрів.



#### **Передні колеса**

Як і 11-рядна версія, ця рама оснащена передніми колесами, що дозволяє виключити застрягання каменів.

## СКЛАДНА ПРИЧІПНА РАМА

Причїпна версія для посїву кукурудзи на 8 рядїв. Дане компонування дозволяє мати 1500 л добрив зї зручним заднїм завантаженням.



### Економїя часу

Дана рама має безлїч переваг, зокрема, можливість посїву з трактором невеликої потужностї в комбїнацїї з великою автономнїстю завдяки бункеру добрив на 1500 лїтрїв.

### ПАТЕНТ

### Зчїпний пристрїй STABIDRIVE без техобслуговування

Зчїпний пристрїй STABIDRIVE збїльшує стїйкїсть машини в кїнцї поля, забезпечуючи пїдвищений комфорт та безпеку.

### Гїдравлїчне складання

На 100% гїдравлїчне складання технїки. Немає необхідностї залишати кабїну трактора для розкладання або складання подовжувачїв сївалки або зовнїшнїх колїс.



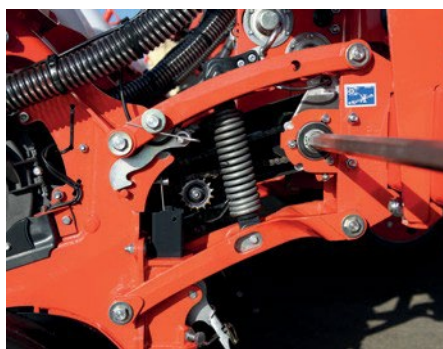
## НАЛАШТУВАННЯ

Сівалки точного висіву KOSMA та MAXIMA 3 оснащені простими, швидкими налаштуваннями без використання інструментів, що дозволяє знизити витрати на технічне обслуговування та заощадити час при сівбі. Налаштування здійснюються через скидачі з насічками для точної відтворюваності та швидкості виконання.



### Інтервал між насіннями

Скидач забезпечує дотримання дистанції між насінням для правильного розподілу по лінії. Точна, проста та легка перевірка налаштування механічного скидання насіння на всіх рядках. Модуль оснащений новим виштовхувачем насіння для запобігання блокуванню або пошкодженню насіння. Точніша повітряна відсічка для точного падіння насіння.



### Робоча глибина

Постійна глибина сівби гарантує однорідні сходи. Здатність до заглиблення забезпечує стійкість модуля:

- KOSMA: 3 положення налаштування: 0, +12,5 та + 25 кг, всього 120 кг.

- MAXIMA 3: 4 положення налаштування: 0, +20, +40 та +60 кг всього 180кг.

Широкий паралелограм із формованих деталей посилює міцність і стійкість висівного модуля. Підвищена амплітуда ходу спрощує регулювання тиску на ґрунт.



### Прикочування і закриття борозни

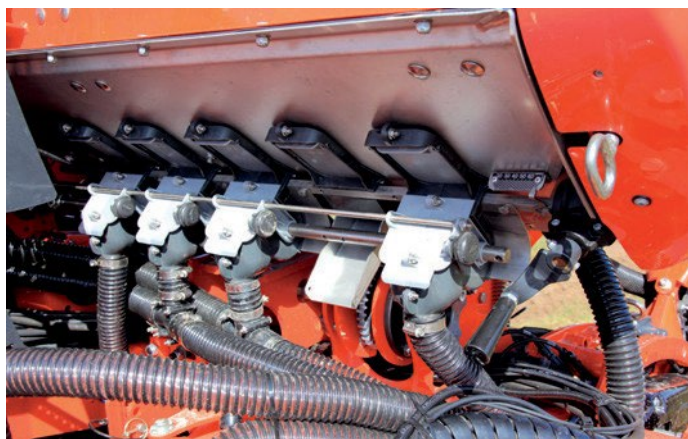
В стандартній комплектації регулюється кут та тиск коліс закриття борозни. Опція V-MAX (тільки на MAXIMA 3) забезпечує більш якісне закриття борозни у складних умовах та при роботі на вищій швидкості. Каток V-MAX забезпечує точку прикочування в безпосередній близькості від місця падіння насіння та підвищений тиск на ґрунт.



## KOSMA MAXIMA 3

### ВНЕСЕННЯ ДОБРИВ І МІКРОГРАНУЛЯТОР

Локальне внесення стартових добрив при сівбі дає рослині велику силу зростання та рівномірність сходів. Добриво повинно бути розташоване на відстані 5 см вбік і вниз від насіння, щоб не було опіку сходів. Регулювання дозаторів має бути точним, щоб сільгоспкультура мала всі шанси на максимальний урожай.



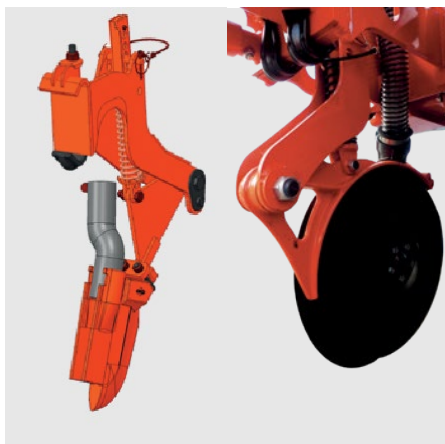
#### Просте і точне внесення добрив

Зносостійкі полімерні котушки забезпечують абсолютно однорідне та безперервне дозування по всій ділянці поля. Діапазон норми внесення від 50 до 700 кг/га залежно від типу добрива та робочої швидкості. Транспортування з бункера до ряду здійснюється самопливом та пневмотранспортером для запобігання засмічуванню.



#### Доступні 4 типи бункерів

- внесення добрив з двох бункерів по 190 літрів (тільки на MAXIMA 3);
- Внесення добрив із 2-х бункерів по 260 л
- Внесення добрив із 1-го бункера об'ємом 950 л
- Внесення добрив із 1-го бункера - 1350 літрів (тільки на MAXIMA 3)



### Обладнання для внесення добрив

В комплекті з бункерами, існують різні моделі сошників для внесення добрив у будь-яких ситуаціях. Розташовані на відстані 5 см від лінії посіву для живлення рослини під час росту та запобігання опікам кореневої системи паростка:

- аплікатор з безупинним анкером;
- аплікатор зі зміщеним безупинним дводисковим сошником.

### Внесення рідких добрив

Завдяки обприскувачу PF KUHN Ви можете виконувати два види робіт за один прохід: внесення добрив або локальне обприскування. Нанесення в міжряддя чи сформовану смугу дозволяє знизити дозу препарату до 70%.

Кількість внесеного препарату пропорційна ходу трактора завдяки стандартному регулюванню DPAE.

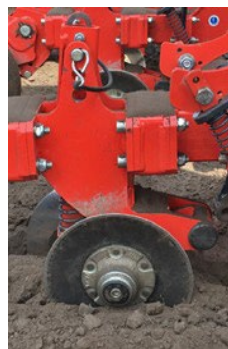
### Центральний мікрогранулятор

Центральний мікрогранулятор забезпечує точне та регулярне дозування без ризику засмічення труб. Подання на 9 рядів.

3 типи препаратів:

- інсектицид (в борозну), витрата від 2,3 л/га до 31 л/га;
- антислизні (по борозні); витрата від 2,3 л/га до 31 л/га;
- Високопродуктивні (в борозну), витрата від 8,5 л/га до 80 л/га.

# НЕОБХІДНЕ ОБЛАДНАННЯ ДЛЯ АДАПТАЦІЇ ДЛЯ РІЗНИХ АГРОТЕХНОЛОГІЙ



## Переднє обладнання

Воно звільняє майбутню лінію посіву від грудок, каміння або рослинних залишків.

- грудко-очисник ідеальний у кам'янистих умовах або на неоднорідній місцевості;
- Ротативний очищувач рядка: запобігає контакту між насінням та рослинними залишками
- грудко-очисник та очищувач рядків категорії комфорт: єдиний кронштейн для 2-х різних пристроїв, ідеальна адаптація до умов посіву. Легко регулюється без інструментів, нульова вага рахунок пружинної системи;
- Диск для відкриття борозни – рішення адаптоване до спрощеної техніки посіву, дозволяє різати ґрунт або рослинні залишки до формування борозни.

## Проміжне обладнання

- Колеса глибиноміри широкі чи вузькі, контролюють глибину борозни;
- диски для закриття борозни в сухих, глинистих умовах, на схилах або за наявності рослинних решток;
- Проміжні котки, що прикочують, покращують контакт насіння з ґрунтом для швидкого і рівномірного проростання. Підходять для ґрунтів будь-якого типу, легко прибрати на липких ґрунтах;
- скребки, що закривають борозну на піщаних ґрунтах або в умовах з невеликою кількістю дрібнозернистого ґрунту.



### **Задні катки**

Задні катки закривають борозну навколо насіння для їх оптимального проростання. З види котків залежно від типу ґрунту:

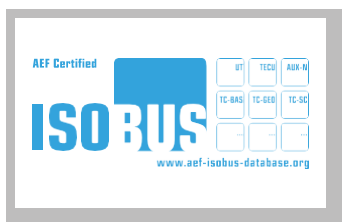
- Катки V-HD входять до стандартної комплектації сівалок KOSMA та MAXIMA 3;
- Катки V-MAX високоміцні, за рахунок більшого тиску на ґрунт, підходять для інтенсивного використання або роботи на важких ґрунтах.

Катки V-HD та V-MAX виготовлені з гуми чи сталі. Гумові катки утворюють однорідну гладку утрамбовану поверхню, не сплучують ґрунт, не вимагають чистиків. Ідеально для глинистих ґрунтів.

Сталеві катки більш універсальні, вони утворюють невелике сплучування і формують поверхню негладку для запобігання скоринки на суглинистих ґрунтах.

- Каток OTIFLEX: ідеально для піщаних ґрунтів.

## РІШЕННЯ KUHN ISOBUS: ВИКОРИСТОВУЙТЕ ПЕРЕВАГУ СУМІСНОСТІ З ISOBUS НА СІВАЛКАХ KOSMA ТА MAXIMA 3

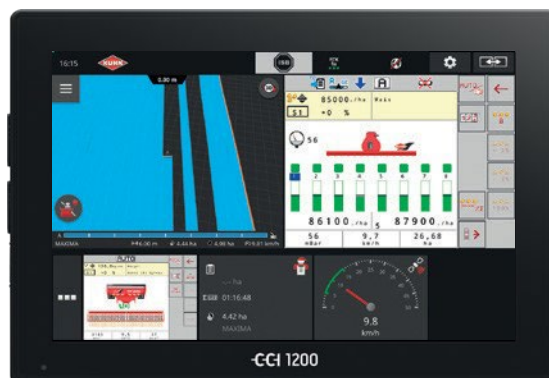


CCI 800 и CCI 1200: ОДИН ТЕРМІНАЛ ДЛЯ ВСІХ МАШИН KUHN. Термінали ISOBUS CCI 800 и 1200 сертифіковано AEF. Вони зосереджені на трьох пріоритетах: продуктивність, видимість та універсальність. Інтуїтивне керування Вашими машинами за допомогою великого тактильного антивідблискового екрану. Універсальні термінали здатні одночасно відобразити різну важливу інформацію, підтримувати підключення до джойстика та камери.



### CCI 800: Компактний ISOBUS-термінал

Екран розміром 8"/20,3 см відображає загальний вигляд машини та бічні іконки. Натисніть іконку, щоб відобразити її у великому форматі.



### CCI 1200: інноваційний, панорамний, ультра- ефективний

На екрані 12,1"/30,5 відображається вся необхідна інформація. Доступні різні формати відображення: міні-вид / максі-вид / подвійний UT.

## ШИРОКИЙ НАБІР ЗАСТОСУНКІВ В СТАНДАРТНІЙ КОМПЛЕКТАЦІЇ



### TECU

Доступ до основної інформації трактора



### CONTROL

Керування задачами і документацією ISO-XML



### CONVERT

Підключення до датчику біомаси



### КАМЕРА

Підключення камери і прямий доступ до зображення



**СИСТЕМА ДОПОМОГИ**  
Необхідна вам підтримка

## ЗНАЙОМСТВО З ЗАСТОСУНКАМИ CCI



### SECTION CONTROL

Автоматичне управління посівом через GPS



### RATE CONTROL

Зміна норми через GPS (SHP і ISOXML) кількох продуктів (наприклад, посів + добрива)



### ПЕРЕДАЧА ДАНИХ

Імпорт / експорт даних через Agrirouter



### PARALLEL TRACKING

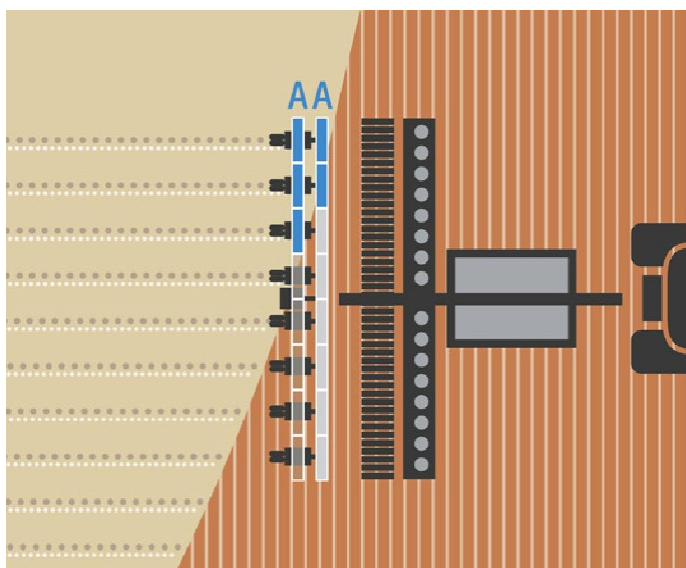
Система допомоги при навігації + створення технологічної колії через GPS із функцією Tramline Control

### Блок управління KSM 30 і KMS 548

Для машин без ISOBUS існують інші електронні блоки, такі як KSM 30 та KMS 548. Вони забезпечують контроль проходу, підрахунок площі та багато інших функцій.



## ДОДАТКИ ТА ПОСЛУГИ

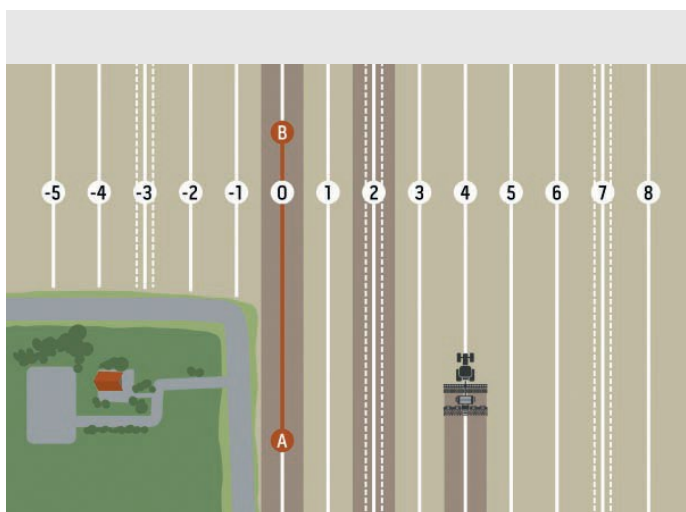


### SECTION CONTROL

Автоматичне керування за допомогою D-GPS /RTK секціями, рядами, форсунками, змінною шириною у кутових зонах відповідно до запрограмованої щільності.

#### Включно

- до 254 розділів,
- функція multi-boom: автоматичне управління 4 штангами або різними продуктами
- функція Headland Control: автоматичне керування поворотною смугою.



### Parallel tracking

Вбудована напрямна штанга оптимізує керування оператора:

- полегшує роботу на ділянках без колії, на оранці або луках,
- вся інформація на одному екрані: світловодна планка, оброблені та необроблені ділянки,
- кнопка перефокусування ліній,
- Різні режими навігації: АВ - крива - вісь - А + кут,
- може використовуватися з іншою машиною, без ISOBUS, для допомоги у навігації.

#### Включно

- Функція Trameline Control: керування технологічною колією сівалки за допомогою D-GPS/RTK. При розміщенні в проході технологічної колії термінал ССІ керуватиме клапанами технологічної колії. (Перевірити сумісність сівалки)



### Task Control

- Імпорт та експорт даних: карти модуляції, контури, завдання, через USB-накопичувач або через agrirouter/EasyTransfer,
- Зміна норми на основі карт у форматі SHAPE та ISOXML.

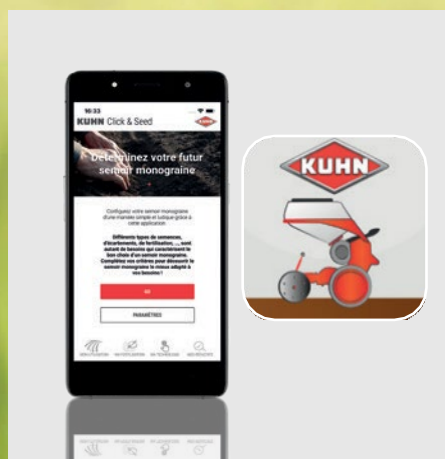
#### Включно

- Rate Control: модуляція ліво /право на розподільнику добрив,
- Multi-Rate Control: до 32 різних доз на одній рампі (перевірте сумісність машини),
- Multi-Channel: одночасно до 4 карт модуляції для 4 різних продуктів,
- Готовність до аграроутера: передача даних між підключеними до аграроутера рішеннями.

## ДОДАТКИ ТА ПОСЛУГИ

### KUHN CCI CONNECT LITE I PRO

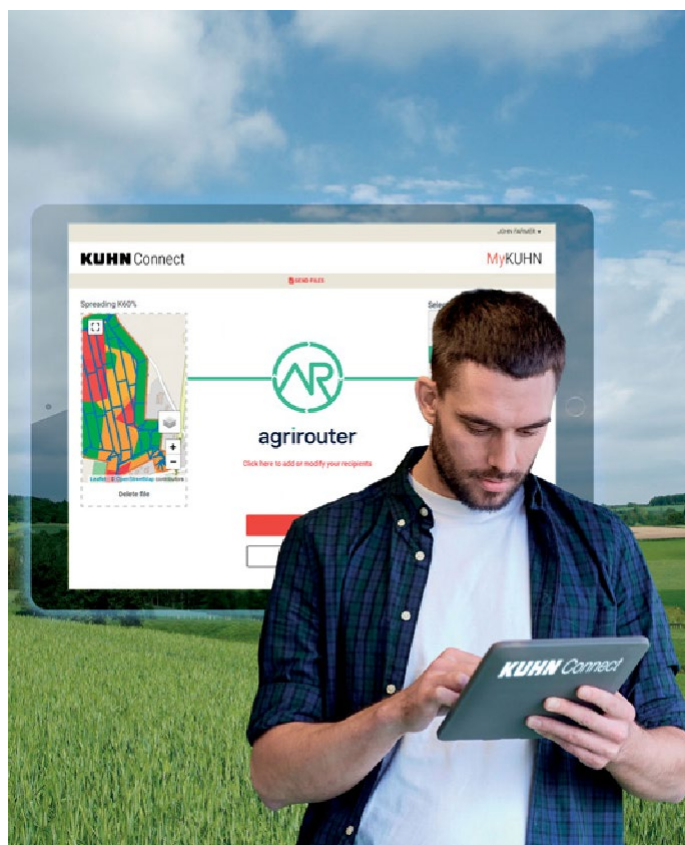
Підключіть термінал CCI 800 та CCI 1200 до Інтернету та користуйтеся новими функціями для мінімального часу простою, підтримка або допомога Вашим операторам, віддалена передача даних та, в результаті, керування робочими ділянками, без втрати часу.



### ЗАСТОСУНКИ ДЛЯ СМАРТФОНУ

**PreciSeed** : Допомога в налаштуванні сівалок KOSMA, MAXIMA та PLANTER. Сервіс допоможе Вам із процесом налаштування щільності посіву, глибини, внесення добрив та локальних засобів захисту культур залежно від типу насіння.

**Click&Seed** : Корисний та ефективний сервіс допоможе Вам вибрати Вашу нову сівалку точного висіву. На основі численних критеріїв, Ви знайдете потрібну Вам сівалку.



### Пакет KUHN CCI CONNECT PRO надає доступ до 4 функцій:

- **CCI Remote View** : Увійдіть до свого облікового запису MyKUHN. Екран терміналу CCI відображається на Вашому комп'ютері, смартфоні або планшеті. Ідеально підходить для перегляду поточних робіт, надання допомоги або дистанційного навчання оператора, без виїзду
- **KUHN EasyTransfer** : з Вашого облікового запису MyKUHN перенесіть Ваші карти модуляції, операції або завдання прямо на термінал CCI або будь-який інший термінал, підключений до Agrirouter, де б він не знаходився. Ви маєте можливість завантажувати zip-файли, що містять Ваші карти SHP або ISOXML. Після завершення операції, відправте файл завдання одним клацанням з терміналу на робочий стіл для подальшої обробки. Доступ до послуги на 3 роки – з можливістю продовження за допомогою коду активації.
- **Agrirouter ready** : Термінали CCI 800 і CCI 1200 сумісні з платформою обміну даними agrirouter. Agrirouter безпечно переносить Ваші дані, файли, карти модуляції з одного місця до іншого. Як тільки Ваше обладнання, термінали та програмне забезпечення підключені до agrirouter, вони підключені між собою та можуть обмінюватися даними один з одним!  
<https://www.kuhn.fr/plateforme-universelle-agrirouter>
- **Online CCI Update** : термінал CCI відображає повідомлення, коли доступна нова версія програмного забезпечення. Запустіть оновлення, і Ви отримаєте останні розробки та коригування для терміналу!





**Пакет KUHN CCI Connect LITE надає доступ до 2 функцій:**

- **CCI Remote View** : увійдіть до свого облікового запису MyKUN. Екран терміналу CCI відображається на Вашому комп'ютері, смартфоні або планшеті. Ідеально підходить для перегляду поточних робіт, надання допомоги або дистанційного навчання оператора, без виїзду.
- **Online CCI Update** : термінал CCI відображає повідомлення, коли доступна нова версія програмного забезпечення. Запустіть оновлення, і Ви отримаєте останні розробки та коригування для Вашого терміналу!

## Специфікації

	M	TS	TD	TD L	TI	
Кількість рядків	4 до 12	6/7/8	6	7	6	
Транспортна ширина (м)	2,50 - 6,00	3,30 - 3,55	3,00	3,30	2,55	
Посівне міжряддя (см)	37,5 до 80	50 до 80	70 до 80	60 до 75	45 до 80	
Сошник для внесення добрив	Туковий с					
Привід	Механічний або електричний	Механічний або електричний	Механічний або електричний	Механічний або електричний	Механічний або електричний	ел
Тип підготовки ґрунту	Трад					
Здатність до заглиблення	4 положен					
Об'єм бункера (л)						
Типи насіння	Кукур					
Доступні передні опції	Очис					
Доступні задні опції	Проміж					

	M	TS
Кількість рядків	4 / 6 / 8 / 9 / 12	6 / 7 / 8
Транспортна ширина (м)	3 до 6	70 / 75 / 80 або 55 / 65
Посівне міжряддя (см)	70 / 75 / 80 або 45 / 50 або 37,5	70 / 75 / 80 або 55 / 65
Привід	Механічний або електричний	Механічний або елек
Тип підготовки ґрунту	Традиційна	
Здатність до заглиблення	3 положен	
Колеса в задньому положенні	6,5 x 15 або 5 x 15	6,5 x 15 або 5x15 (для 7



## KUHN PARTS



Створено, щоб кинути виклик часу. Власні ливарні цехи та кузня, оснащені за останнім словом техніки – KUHN має всі необхідні активи для виробництва надійних та довговічних запасних частин. Завдяки нашим логістичним центрам KUHN PARTS сільгоспвиробники можуть з вигодою користуватися нашою службою підтримки клієнтів та логістичними послугами, що забезпечує швидке та надійне рішення щодо ремонту у співпраці з вашим Дилером KUHN.

TIL	TRR	TIM	TIM L	R	RX	RX L	RT
8	8	6 и 7	8 и 9	8/9	8 до 12	11/12	8
3,00	3,00	3,00	3,30	3,00	3,00	3,00 до 3,50	3,00
37,5 до 75	70 до 75	45 до 80	37,5 до 80	55 до 80	50 до 80	60 до 75	70 до 80

ошник зі зміщеними подвійними дисками або лемешом

Електричний	Механічний	Механічний або електричний	Електричний	Механічний або електричний	Механічний або електричний	Механічний або електричний	Механічний або електричний
-------------	------------	----------------------------	-------------	----------------------------	----------------------------	----------------------------	----------------------------

іційним способом або поверхнева обробка

ня настройки: от 120 до 180 кг з відкриваючими дисками

50 л

дза, соняшник, буряк, ріпак, сорго, соя, боби, ...

ь рядка і грудко-очищувач з налаштуванням без інструментів

чні колеса, закриваючий диск борозни, каток «V-MAX»

### KOSMA

	TD	R
	6	8 / 9 / 11 / 12
( 8 рядків)	3,00	3,00
0 або 50	70 / 75	70 / 75 / 80 или 45 / 50 или 55 / 60 / 65
тричний	Механічний або електричний	Механічний або електричний

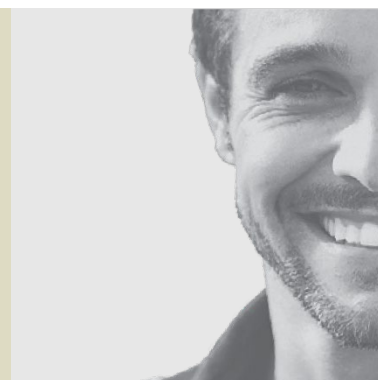
підготовка (наприклад, тип оранки + відновлення оранки)

ння настройки: от 95 до 120 кг з відкриваючими дисками

и 8 рядків)	6,5 x 15	6,5 x 15 або 5 x 15 (45 / 50 / 55 / 60 або 65))
-------------	----------	---

## СЕРВІС KUHN\*

**KUHN sos order** - отримуйте запчастини 7 днів/7, 365\* днів/ на рік  
**KUHN protect+** - Вибір професіоналів!  
**KUHN i tech** - Ремонт ще швидше!  
**KUHN finance** - Раціональні інвестиції!



\*В деяких країнах предоставляються не все види

# MyKUHН

**МІЙ ДОСТУП ДО УСПІХУ!**

MyKUHН - це ваш онлайн-кабінет. Зареєструйтесь сьогодні та дізнайтесь, як ексклюзивні послуги, запропоновані MyKUHН, спростять Вам керування Вашим парком техніки та терміналами KUHN та допоможуть Вам максимально підвищити їхню продуктивність. Після ідентифікації на комп'ютері, мобільному телефоні або планшеті Ви отримаєте доступ до каталогів запчастин, технічної документації та безлічі онлайн послуг.




## Ознайомтесь з модельними рядами сівалок точного висіву KUHN



1. PLANTER 3 - 2. KOSMA - 3. MAXIMA 3

KUHN-HUARD SAS - Zone Horizon - 2, Rue de Québec - F-44110 CHÂTEAUBRIANT - Франція  
ТОВ КУН-Україна вул. Зрошувальна, 11 02099 м. Київ, Україна

 <a href="http://www.kuhn.com">www.kuhn.com</a>	Ваш Дилер
--	-----------

Знайдіть найближчого до Вас дилера на сайті  
[www.kuhn.ua](http://www.kuhn.ua)

KUHN разом з Вами в соціальних мереж



SCAN ME



SCAN ME